

おかげさまで創商は40周年を迎えました。

中古住宅内覧会

(No. P411118)

広告有効期限 2017年11月30日まで

中古住宅 **大竹**
安中市 価格 1100万円

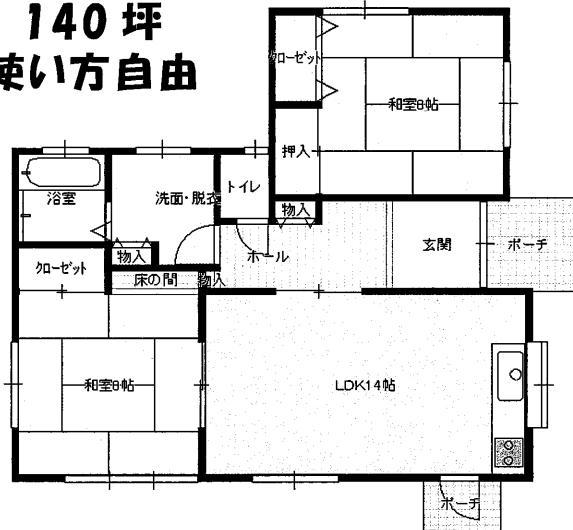
11/18±19日

内覧会時間 10:00 ~ 16:00 (雨天決行)



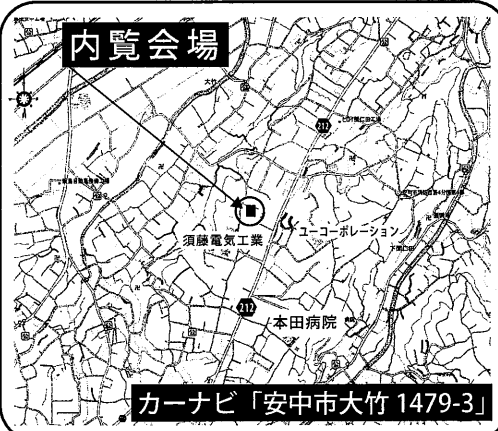
バリアフリー仕様。収納スペース豊富な建物です。
2LDKリフォーム施工済

土地は広々
140坪
使い方自由



安中市立安中小学校 約2.6km
安中市立第一中学校 約3.5km
交通: JR信越本線「安中」駅約3.7km **☀️ 陽当たり良!**

【土地】所在地番: 安中市大竹字諏訪ノ木 1479番3 / 地目: 宅地 / 地積: 463.05㎡ (約140.07坪)
【建物】家屋番号 1479番3 / 構造: 木造瓦葺平屋建 / 床面積: 1階 72.87㎡ (22.04坪) / 築年月: 平成16年4月28日新築 / リフォーム履歴: (平成29年9月) 破風塗装・室内クロス張替・便器交換・量交換・ハウスクリーニング / その他: 物置1台あり【設備】公営水道 / 浄化槽 / 東京電力 / 個別プロパンガス / 灯油給湯【現況優先】図面と相違した場合現況優先と致します。【法令】非線引き区域 / 用途地域: 無指定 / 建ぺい率: 70% / 容積率: 200%【取引態様】売主【価格】1100万円税込

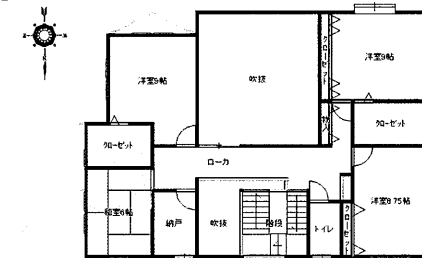
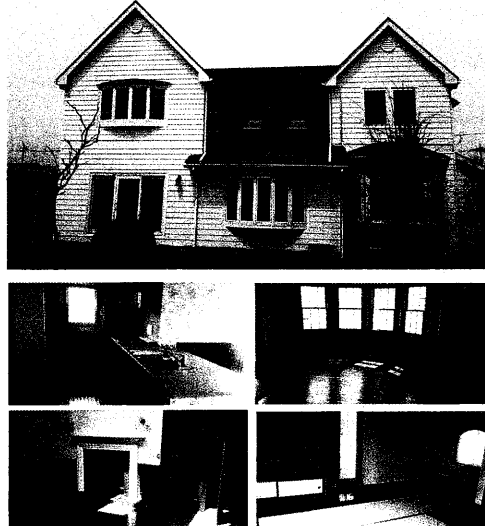


中古住宅 **大竹**
安中市 価格 1300万円

同時開催

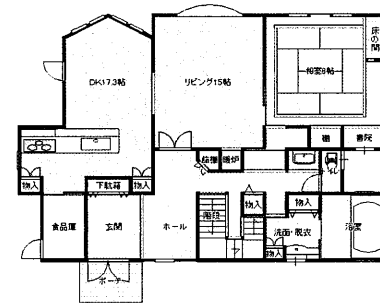
内覧会時間 10:00 ~ 16:00 (雨天決行)

洋風モダン住宅・建物約97坪・収納豊富な大型住宅
5LDK+S+吹抜け+暖炉



【2階】
洋室9帖・洋室9帖・洋室8帖・和室6帖・納戸
・トイレ・吹抜

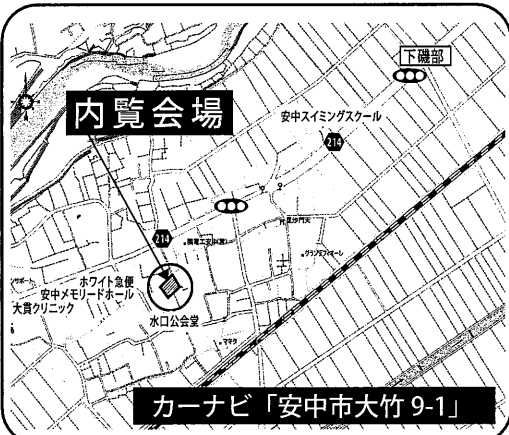
**土地176坪
建物97坪**



【1階】
和室8帖・リビング15帖・DK17帖・浴室・洗面脱衣室・食品庫・物入・トイレ・暖炉・吹抜

安中市立磯部小学校 約2.7km
安中市立第二中学校 約2.9km
交通: JR信越本線「安中」駅約3.3km **☀️ 陽当たり良!**

【土地】所在地番: 安中市大竹字水口9番1 / 地目: 宅地 / 地積: 583.00㎡ (約176.35坪)
【建物】家屋番号 9番1 / 構造: 木造亜鉛メッキ鋼板・スレート葺2階建 / 床面積: 1階 226.61㎡・2階 95.69㎡・合計 322.30 (97.49坪) / 築年月: 昭和47年9月新築・平成13年3月増築 / 【設備】公営水道 / 浄化槽 / 東京電力 / 個別プロパンガス【現況優先】図面と相違した場合現況優先と致します。【法令】非線引き区域 / 用途地域: 無指定 / 建ぺい率: 70% / 容積率: 200%【その他】通路目的の占用許可取得済(要更新)【取引態様】媒介(仲介手数料 486,000円税込)



Sosho
不動産のコンサルタント
売主媒介

株式会社

創商

群馬県知事免許(11)第2211号
(社)群馬県宅地建物取引業協会会員
(社)全国宅地建物取引業保証協会会員

物件情報満載のホームページ
http://www.sosho-realty.co.jp/

お問い合わせ・請求は

☎ 027 322-1611

創商 検索 FAX 027 322-4483



〒370-0849 群馬県高崎市八島町117番地 宮沢ビル1階 (高崎駅西口サウスパーク前)